

Új

**Qness**  
HARDNESS TESTING

# Keménységmérő -Automata a profi kezdéshez

HÄRTEPRÜF-VOLLAUTOMAT FÜR DEN PERFEKTEN EINSTIEG

€ 36.000,-\*

**CHD  
MASTER**

**Rendszer ár, szállítás és ÁFA nélkül  
Komplettpreis, ab Werk, exkl. MwSt.**

- | 18 megapixel kamera rendszer / 18 Megapixel Kamera System
- | Vickers behatólést DakkS műbizonylattal / Vickers Eindringkörper DakkS zertifiziert
- | Objektívok 4x, 20x, 40x / Objektive 4x, 20x, 40x
- | Export eszközök XLS, Word, PDF / Exporttool für XLS, Word, PDF

\* PC rendszer nélkül / exkl. PC-System



**Q10 CHD  
MASTER**

part of **VERDER**  
scientific

# Jól felszerelt

## EINE SOLIDE AUSSTATTUNG

1

### VIZSGÁLATI MÓDSZEREK & ÁTSZÁMÍTÁS

Prüfmethoden & Umwertung



VICKERS

DIN EN ISO 6507, ASTM E-384, ASTM E-92

HV 0,05 HV 0,1 HV 0,2 HV 0,3 HV 0,5  
HV 1 HV 2 HV 3 HV 5 HV 10

ÁTSZÁMÍTÁS / UMWERTUNG

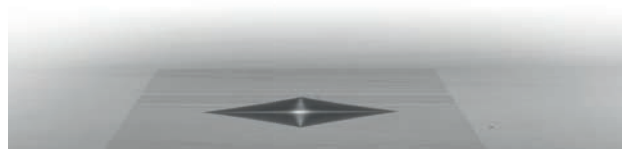
DIN EN ISO 18265, DIN EN ISO 50150, ASTM E140



2

### KIVÁLÓ KÉPMINŐSÉG

Herausragende Bildqualität



Qpix Control2 támogatva 4K/Ultra High Definition -felbontással és az új 18-Megapixel USB 3.0-kamerarendszer a tűéles kezelőfelülettel és lenyomatképekkel. A flexibilis software bázis minden monitorhoz illeszkedik. Vezérlés egy Qness High-End PC-vel vagy alternatív egy ügyfél által rendelkezésre bocsátott PC rendszerrel.

Qpix Control2 unterstützt 4K/Ultra High Definition -Auflösung und das neue 18-Megapixel USB 3.0-Kamerasystem für gestochenscharfe Bedieneroberfläche und Eindrucksbilder. Die flexible Softwarebasis passt sich jedem Monitor an. Steuerung über einen Qness High-End PC oder alternativ auch von einem beigestellten Kunden-PC-System.

3

### NAGY VIZSGÁLÓTÉR

Großer Prüfraum



Az átgondolt felépítési mód eloxált alumínumból nagy áttekinthető vizsgáloteret kínál.

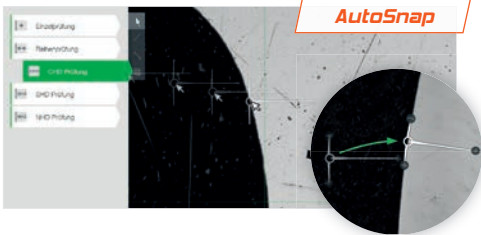
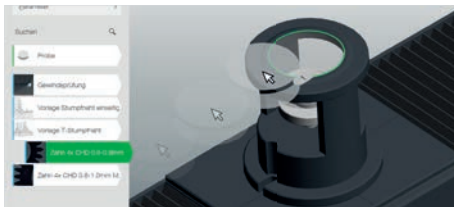
A teljesen automatikus XY-szánra inkrementális útméréssel pl egyfőrhelyes próbatartó is elhelyezhető.

Die durchdachte Bauweise in eloxiertem Aluminium bietet einen großen und übersichtlichen Prüfraum. Der vollautomatische XY-Schlitten mit inkrementeller Wegmessung kann beispielsweise mit einem 1-fach Probenhalter bestückt werden.

4

## MINTÁKKAL VALÓ MUNKAVÉGZÉS

Vorlagen unterstütztes arbeiten

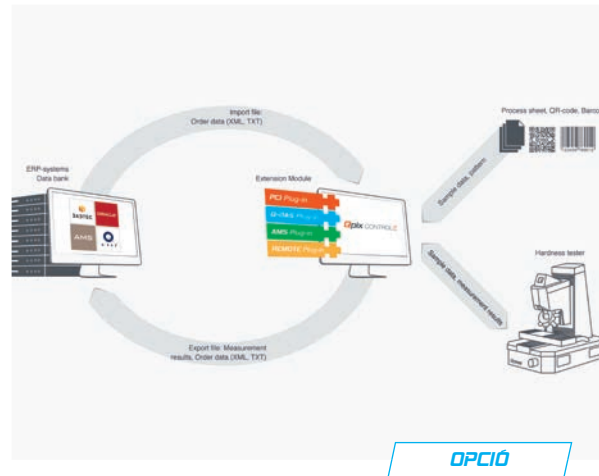


- Lehetséges mérési módok: CHD, NHD, SHD sorozatmérések, gyors egyedi mérések
- Minta funkciók ideális az ismétlődő vizsgálatokhoz/ munkadarabokhoz
- Vizsgálati sorokat direkt a kívánt pozícióba húzni D23- A sorozatstartpont automatikusan az AUTO
- Snap funkcióval illesztésre kerül
- Mögliche Messarten: CHD, NHD, SHD, Reihenmessungen, schnelle Einzelmessungen
- Vorlagen Funktion ideal für wiederholende Prüfungen / Bauteile
- Prüfserie direkt an die gewünschte Position ziehen
- Der Reihenstartpunkt wird automatisch von der Auto-Snap Funktion ausgerichtet

5

## TELJESEN HÁLÓZATKÉPES

Vollständig vernetzbar



OPCIÓN

Opcionálisan a PCI-softwaremodullal teljesen hálózatba köthető bankokkal, CRM rendszerekkel és statisztikai programokkal egészen a gyártásvezérlésbe történő direkt bekötéssel vagy a teljesen kezelő nélküli üzemeltetéshez a Qpix Remote Plugin csatlakozón keresztül.

Optional über das PCI-Softwaremodul vollständig vernetzbar mit Datenbanken, CRM-Systemen und Statistikprogrammen bis hin zur direkten Einbindung in Fertigungssteuerungen oder für den komplett manuellen Betrieb via Qpix Remote Plugin Schnittstelle.

# Meggyőző előnyök

## VORTEILE DIE ÜBERZEUGEN



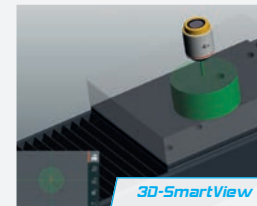
TELJESEN AUTOMATIKUS VIZSGÁLTLEFUTÁS elektronikus terhelés ráadással és zárt szabályzó rendszerrel

Vollautomatischer Prüfablauf mit elektronischer Lastaufbringung und geschlossenem Regelkreis



6 FÉRŐHELYES ESZKÖZVÁLTÓ elektronikus terhelés ráadással és zárt szabályzó rendszerrel

6-fach Werkzeugwechsler mit elektronischer Lastaufbringung und geschlossenem Regelkreis



FORRADALMI 3D - KEZELŐI KONCEPCIÓ

Intuitiv, áttekinthető és professzionális: Qpix Control2 a keménységmérő software következő generációja maximálisan kezelőbarát.

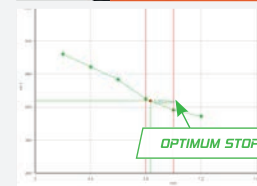
Revolutionäres 3D-Bedienkonzept: Intuitiv, übersichtlich und professionell: Qpix Control2 ist die Härteprüfsoftware der nächsten Generation für maximale Bedienerfreundlichkeit.



3 LÉPÉSBEN AZ EREDMÉNYIG

SRS - gyors sorozat elhelyezés: Próbát kijelölni, sorozatot elhelyezni és vizsgálatot elindítani

In 3 Schritten zum Ergebnis  
SRS - Schnelles Reihen Setzen: Probe bestücken, Reihe bestücken und Prüfablauf starten



OPTIMUM STOP

Időmegtakarítás a lefutások befejezésénél direkt a határkeménység átlépése után.

Optimum Stop  
Zeitersparnis zum Abschließen der Verläufe direkt nach dem Unterschreiten der Grenzhärte.



KONFIGURÁLHATÓ PROTOKOLL ÉS ADAT KIADÁS  
A létrehozott vizsgálati adattárak sokrétű strukturálási lehetősége és illeszthető export adattár tartalmak és protokoll tartalmak.

Konfigurierbare Protokoll- und Datenausgabe  
Vielfältige Strukturierungsmöglichkeiten der angelegten Prüfteildaten und anpassbarer Inhalt von Exportdateien und Protokollinhalt



## Q10 CHD MASTER

Terhelhető tartomány / Prüfkraftbereich	50 g - 10 kg (0,49 - 98,1 N)
Eszközváltó / Werkzeugwechsler	6-szoros motoros / 6-fach, motorisch
Software / Software	<b>Qpix CONTROL<sup>®</sup></b>
Mérési módok / Messarten	CHD, NHD, RHD, Egyedi és sorozatmérések CHD, NHD, RHD, Einzel-, Reihenmessung
Vizsgáló keresztasztal / Prüftisch/Kreuztisch	motorikus / motorisch
Elmozdulási út XY/Z / Verfahrweg X/Y/Z	X 150 / Y 150 / Z 145 mm
Alapgép súlya / Gewicht Grundgerät	58 kg
Csatlakozók / Schnittstellen	1x USB3.0: Csatlakozó PC - keménységmérő 1x USB3.0: Schnittstelle PC-Hárteprüfgerät
X/Y szán visszaállási pontosság Wiederholgenauigkeit X/Y Schritten	+/- 3,5 µm
Kamerarendszer / Kamerasystem	18 Megapixel / 18 Megapixel
Max munkadarab súly / Max. Werkstückgewicht	50 kg
Feszültségellátás / Spannungsversorgung	230~1/N/PE, 110~1/N/PE
Max. teljesítményfelvétel / Max. Leistungsaufnahme	~ 200 W
TARTOZÉKOK & OPCIÓK / Zubehör und Optionen	
Beleértve objektívek & behatóléstestek Inklusive Objektive & Eindringkörper	Objektívek: 4x, 20x, 40x, Behatóléstest Vickers DakkS műbizonylattal Objektive 4x, 20x, 40x, Eindringkörper Vickers DakkS zertifiziert
Próbatartók (opció) Probenhalter (Option)	1-szeres (Ø 30 / 40 / 50 mm) 1-fach (Ø 30 / 40 / 50 mm)
Adatosatlakozó Plugins (opció) Datenanbindung Plugins (Option)	Q-DAS, PCI, AMS, REMOTE Q-DAS, PCI, AMS, REMOTE

€ 36.000,- \*

**Rendszer ár, szállítás és ÁFA nélkül  
Komplettpreis,, ab Werk, exkl. MwSt.**

- | 18 megapixel kamera rendszer / 18 Megapixel Kamera System
- | Vickers behatóléstest DakkS műbizonylattal / Vickers Eindringkörper DakkS zertifiziert
- | Objektívek 4x, 20x, 40x / Objektive 4x, 20x, 40x
- | Export eszközök XLS, Word, PDF / Exporttool für XLS, Word, PDF

\* PC rendszer nélkül / exkl. PC-System

### KÜLÖNBSEGEK A Q10/30/60 A/A+

- A Vickers vizsgálati módszerre korlátozva
- Mikro vizsgálatierőtartomány bővítés nem lehetséges
- Z-tengely vezérlés softwaren
- keresztül inkrementális útméréssel
- Többszörös próba nem lehetséges
- Próbakép kamera nem lehetséges
- Kép összefűzés nem lehetséges
- Vizuális vizsgálati pont elhelyezés és felületmapping nem lehetséges
- Kalibrációs Manager max. 1 keménységetalonhoz

### UNTERSCHIEDE ZUM Q10/30/60 A/A+

- Auf Vickers Prüfmethode begrenzt
- Keine Mikroprüflastererweiterung möglich
- Steuerung z-Achse über Software
- Achsenpositionierung mittels inkrementeller Wegmessung
- Keine Mehrfachproben möglich
- Keine Probenbildkamera möglich
- Kein Bild-Stiching möglich
- Keine visuellen Prüfpunkte und Flächenmapping möglich
- Calibration Manager für max. 1 Prüfplatte



**INTERTEST**  
Labortechnikai BT.

INTERTEST Bt  
1041 Budapest  
Görgy Artur út 80  
Ungarn

Tel/Fax +36 (06) 1 3600599  
buza@intertest.t-online.hu



The Verder Scientific brands

**Qness**  
HARDNESS TESTING

Qness GmbH +43 6244 34393  
Reitbauernweg 26 office@qness.at  
5440 Golling, Austria www.qness.at